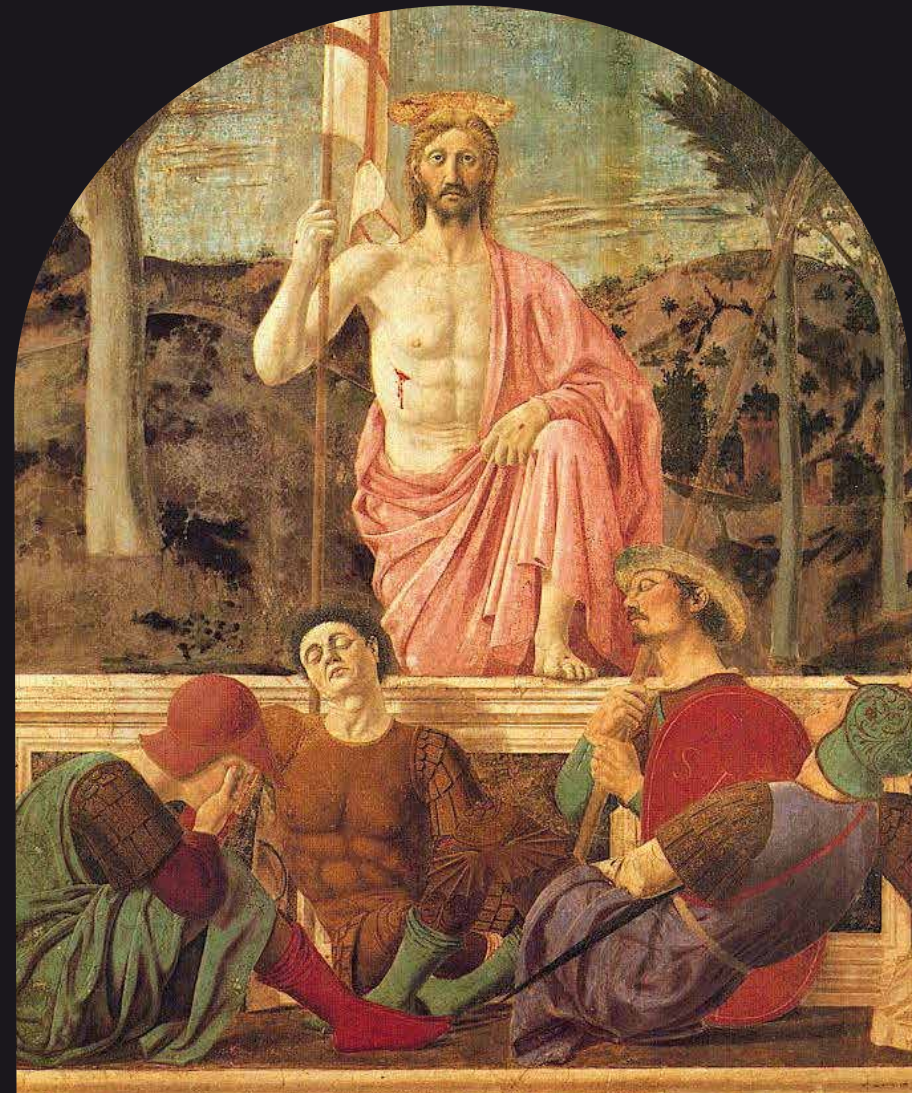


Umbria

scopri l'arte di vivere



TERRE DI PIERO

SULLE TRACCE DEL MAESTRO ITINERANTE



PIERO DELLA FRANCESCA



QUESTO È UN INVITO AL VIAGGIO.

SULLE TRACCE DI PIERO DELLA FRANCESCA:
PITTORE UMANISTA, INTELLETTUALE RINASCIMENTALE,
MAESTRO DELLA LUCE, DEI SIMBOLI, DELLA PROSPETTIVA.

ATTRAVERSO UN PAESAGGIO MUTEVOLE DI PIEVI ISOLATE,
BORGHI MEDIEVALI E DOLCI PENDII, CHE PIERO
HA AMMIRATO E IMMORTALATO DURANTE
I SUOI PELLEGRINAGGI NELL'ITALIA CENTRALE.

NEI PALAZZI DEI MALATESTA, DEI MEDICI, DEI MONTEFELTRO,
LE CORTI CHE L'HANNO OSPITATO E CHE ANCORA OGGI
CONSERVANO I SUOI CAPOLAVORI,
IMPETURBABILI AL PASSAGGIO DEI SECOLI.

ALLA SCOPERTA DI UN ITINERARIO MOZZAFIATO,
TRA ARTE, TERRITORIO, STORIA, TRADIZIONI, CULTURA.

NON INDUGIATE. PARTIAMO.

THIS IS AN INVITATION TO THE VOYAGE.

IN THE STEP OF PIERO DELLA FRANCESCA:
HUMANIST PAINTER, RENAISSANCE INTELLECTUAL,
MASTER OF LIGHT, SYMBOLS AND PERSPECTIVE.

ACROSS A CHANGING LANDSCAPE OF ISOLATED CHURCHES,
MEDIEVAL TOWNS AND GENTLE SLOPES THAT PIERO
ADMIRER AND IMMORTALIZED DURING
HIS PILGRIMAGES IN CENTRAL ITALY.

INSIDE MALATESTA'S, MEDICI'S AND MONTEFELTRO'S
PALACES, WHICH ONCE HOSTED HIM
AND STILL GUARD HIS MASTERPIECES, UNTOUCHED
BY THE PASSING OF TIME.

AN OPPORTUNITY TO DISCOVER A BREATHTAKING ITINERARY
MADE OF ART, TERRITORY, HISTORY, CULTURE AND TRADITIONS.

DON'T HESITATE. LET'S GO.



UN MARE DI STORIA, ARTE, MITI E TRADIZIONE.
OLTRE L'ORIZZONTE DELL'ADRIATICO SORGE LA CITTÀ ROMANA, UN MUSEO A CIELO APERTO
FRA L'ARCO DI AUGUSTO, IL PONTE DI TIBERIO, L'ANFITEATRO E LA DOMUS DEL CHIRURGO.

DENTRO LA CITTÀ ROMANA C'È QUELLA MEDIEVALE, CON I DIPINTI DELLA SCUOLA RIMINESE
DEL TRECENTO, PIAZZA DELLA FONTANA, IL CASTELLO E IL TEMPIO MALATESTIANO,
CHE TUTTORA CONSERVA UNA DELLE OPERE PIÙ CELEBRI DI PIERO DELLA FRANCESCA:
Sigismondo Pandolfo Malatesta in preghiera davanti a San Sigismondo, UN MERAVIGLIOSO
AFFRESCO REALIZZATO DA PIERO NEL 1451.

RIMINI, AWASH IN A SEA OF HISTORY, ART, MYTHS AND TRADITION.

THIS ANCIENT ROMAN TOWN STRETCHES ALONG THE ADRIATIC HORIZON.
IT'S AN OPEN-AIR MUSEUM WHERE YOU'LL FIND THE ARCH OF AUGUSTUS, THE TIBERIUS BRIDGE,
THE AMPHITHEATER AND THE SURGEON'S HOUSE.

THERE IS ALSO THE MEDIEVAL CITY, WITH PAINTINGS FROM THE 14TH CENTURY RIMINESE
SCHOOL, FOUNTAIN SQUARE, THE CASTLE AND THE TEMPIO MALATESTIANO, WHICH STILL HOUSES
ONE OF PIERO DELLA FRANCESCA'S MOST FAMOUS AND MARVELOUS ARTWORKS: THE FRESCO
Sigismondo Pandolfo Malatesta in Prayer in Front of San Sigismondo (1451).

PHOTO CREDITS RIMINI NOME FOTOGRAFO



Affresco, 257x345 cm - Tempio Malatestiano, Rimini



MUSEI COMUNALI DI RIMINI
TEL. + 39 0541 704421-26
MUSEI@COMUNE.RIMINI.IT
WWW.MUSEICOMUNALIRIMINI.IT
WWW.RIMINITURISMO.IT



DIOCESI DI RIMINI
DIOCESISEGRETERIA@DIOCESI.RIMINI.IT
WWW.DIOCESI.RIMINI.IT





CINTA DALLE MURA E ADAGIATA SULLE COLLINE,
URBINO DOMINA LE VALLI DELL'ENTROTERRA MARCHIGIANO.

L'ANTICA STRUTTURA ROMANA DELLA CITTÀ RIMASE INVARIATA NEL MEDIOEVO, MA SOTTO
I DUCHI DI MONTEFELTRO VISSE IL MIRACOLO DI UNA METAMORFOSI RINASCIMENTALE.

ADDENTRANDOSI TRA LE VIE E I PALAZZI DEL CENTRO, ANCORA OGGI È POSSIBILE AMMIRARE
LA PERFEZIONE PROSPETTICA CHE ISPIRÒ TANTE OPERE DI PIERO DELLA FRANCESCA, COMPRESSE
LA *Flagellazione* E LA *Madonna di Senigallia*, TUTTORA CONSERVATE NEL PALAZZO DUCALE.

SOLIDLY LYING BETWEEN GREEN HILLS AND SURROUNDED BY WALLS,
URBINO DOMINATES THE VALLEYS OF THE MARCHE REGION.

THE TOWN'S ANCIENT ROMAN STRUCTURE REMAINED INTACT THROUGH THE MIDDLE AGES,
BUT UNDERWENT A WONDROUS METAMORPHOSIS DURING THE RENAISSANCE.

TODAY, VISITORS WALKING ALONG THE CITY CENTER'S STREETS AND PALACES CAN SOAK UP
THE BREATHTAKING PERSPECTIVE THAT INSPIRED MANY OF PIERO DELLA FRANCESCA'S WORKS,
INCLUDING THE *Flagellation* E THE *Madonna of Senigallia*, BOTH HOUSED IN THE PALAZZO DUCALE.

PHOTO CREDITS URBINO NOME FOTOGRAFO



Tecnica mista su tavola, 58,4x81,5 cm - Galleria Nazionale delle Marche, Urbino

SERVIZIO CULTURA E TURISMO:
COMUNE DI URBINO,
VIA PUCCINOTTI, N. 33 – 61029 URBINO (PU)
TEL. + 39 0722 309602

URBINOCULTURATURISMO@COMUNE.URBINO.PS.IT
TGIOVANNONI@COMUNE.URBINO.PS.IT
WWW.URBINOCULTURATURISMO.IT





LA CITTÀ DOVE PIERO DELLA FRANCESCA NACQUE E MORÌ.

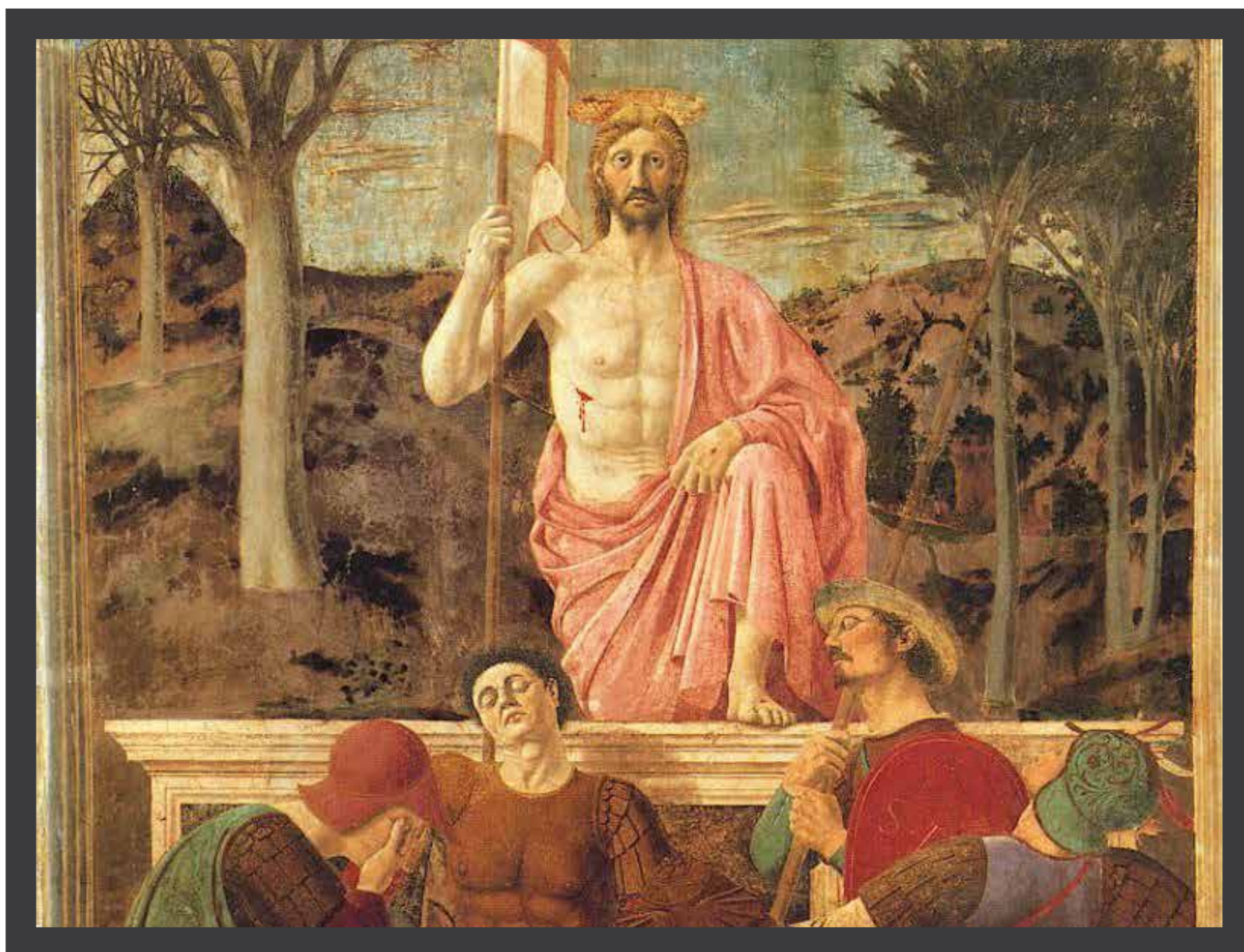
AL CENTRO, LA GRANDE ABBAZIA BENEDETTINA. INTORNO, UN MUSEO DIFFUSO CHE PRESE FORMA NEL RINASCIMENTO, QUANDO SANSEPOLCRO DIVENNE UN CROCEVIA DI SCAMBI COMMERCIALI, CULTURALI E RELIGIOSI, E SI ARRICCHÌ NEL BAROCCO.

L'ARMONIA DELLE STRADE, L'ELEGANZA DEI PALAZZI E GLI INTERNI DELLE CHIESE SI RISPESCHIANO NEI CAPOLAVORI DI PIERO, TRA CUI LA *Resurrezione*, LA *Madonna della Misericordia*, IL *San Giuliano* E IL *San Ludovico*, TUTTORA CONSERVATE NEL MUSEO CIVICO.

SANSEPOLCRO, THE BIRTHPLACE OF PIERO DELLA FRANCESCA, AND HIS FINAL RESTING PLACE.

AT THE CENTER OF THE CITY IS THE GREAT BENEDICTINE ABBEY. AROUND THE ABBEY LIES A DIFFUSED MUSEUM THAT TOOK SHAPE DURING THE RENAISSANCE, WHEN SANSEPOLCRO BECAME A CROSSROAD FOR COMMERCIAL, CULTURAL AND RELIGIOUS TRADES. THE CITY CONTINUED TO GROW DURING THE BAROQUE. THE HARMONY OF THE STREETS, THE ELEGANCE OF THE PALACES AND THE CHURCHES' INTERIORS ARE REFLECTED IN SOME OF PIERO'S MASTERPIECES, SUCH AS THE *Resurrection*, THE *Virgin of Mercy*, THE *San Giuliano* AND THE *San Ludovico*, ALL FOUND IN THE CITY MUSEUM.

PHOTO CREDITS SANSEPOLCRO DAVID BUTALI



Affresco, 225x200 cm - Museo Civico, Sansepolcro



MUSEO CIVICO SANSEPOLCRO:
WWW.MUSEOCIVICOSANSEPOLCRO.IT
 TEL. + 39 0575 732218

UFFICIO TURISTICO:
WWW.VALTIBERINAINTOSCANA.IT
 TEL. + 39 0575 740536





AL CONFINE TRA UMBRIA E TOSCANA, INCASTONATO TRA COLLINE DI LECCI, SORGE MONTERCHI.

GIRASOLI E PIEVI DI CAMPAGNA, PROFUMO DI LAVANDA E CASTELLI:
L'ANTICO BORGO MEDIEVALE È IL SOGGETTO DI UN PAESAGGIO INTIMO, DOVE TUTTORA
REGNANO UNA BELLEZZA INEDITA E UNA PACE FUORI DAL TEMPO.

DA QUESTO PAESE, DOVE SI NARRA SIA NATA SUA MADRE, PIERO DELLA FRANCESCA TRASSE
ISPIRAZIONE PER AFFRESCARE LA CELEBRAZIONE DELLA VITA NELLA SUA FORMA PIÙ SOLENNE:
LA *Madonna del Parto*, "UNA PENSOSA DEMETRA CRISTIANA,
TESTIMONE DEL MISTERO ETERNO DELLA GENERAZIONE".

MONTERCHI LIES ON THE BORDER BETWEEN UMBRIA AND TUSCANY, NESTLED AMONGST
HOLM OAK HILLS.

SUNFLOWERS AND COUNTRYSIDE CHURCHES, CASTLES AND LAVENDER SMELLS:
THE ANCIENT MEDIEVAL TOWN IS THE SUBJECT OF AN INTIMATE LANDSCAPE,
IN WHICH RARE BEAUTY AND TIMELESS PEACE STILL REIGN SUPREME.

FROM THIS TOWN, THOUGHT TO BE HIS MOTHER'S HOMETLAND, PIERO DELLA FRANCESCA
WAS INSPIRED TO CELEBRATE LIFE IN ITS MOST SOLEMN FORM:
THE *Madonna del Parto fresco*, "A PENSIVE CHRISTIAN DEMETRA,
WITNESSING THE ETERNAL MYSTERY OF PROCREATION."

PHOTO CREDITS MONTERCHI CLAUDIO BIANCUCCI



Affresco staccato, 260x203 cm - Museo della Madonna del Parto, Monterchi



MUSEO MADONNA DEL PARTO:
WWW.MADONNADELPARTO.IT
TEL. +39 0575 70713





CENTRO ETRUSCO, PRESIDIO ROMANO, LIBERO COMUNE MEDIEVALE ED ELEGANTE CENTRO RINASCIMENTALE, AREZZO È UNA CITTÀ VARIA, CHE NON SI LASCIA RIDURRE A SEMPLIFICAZIONI.

ALL'INTERNO DEL DUOMO SI TROVA LA *Maria Maddalena* DI PIERO DELLA FRANCESCA. NELLA MEDIEVALE BASILICA DI S. FRANCESCO, LA CAPPELLA BACCI OSPITA INVECE IL *Ciclo della Vera Croce*, TORNATO AD ANTICO SPLENDORE DOPO UN LUNGO RESTAURO. REALIZZATO DA PIERO DELLA FRANCESCA A PARTIRE DAL 1452, NARRA LA STORIA DEL LEGNO DELLA CROCE DI CRISTO, DAL SEME DELL'ALBERO POSTO NELLA BOCCA DI ADAMO MORENTE FINO ALLA RICONSEGNA DELLA CROCE A GERUSALEMME DA PARTE DI ERACLIO.

ETRUSCAN CENTER, ROMAN DISTRICT, MEDIEVAL COMMUNE AND ELEGANT RENAISSANCE CENTER: AREZZO IS A DIVERSE CITY, THAT CAN HARDLY BE TRAPPED BY ONE DEFINITION OR TIME PERIOD.

INSIDE THE CATHEDRAL YOU WILL FIND PIERO DELLA FRANCESCA'S *Maria Maddalena*. IN THE MEDIEVAL ST. FRANCIS ABBEY, THE BACCI CHAPEL HOUSES THE *History of the True Cross*, REVERTED TO ITS ORIGINAL SPLENDOR AFTER A LONG RENOVATION PROJECT. STARTED BY PIERO IN 1452, THE SEQUENCE OF FRESCOS TELLS THE STORY OF THE WOOD USED FOR JESUS' CROSS. WE FOLLOW ITS JOURNEY, FROM A TREE SEED PLACED IN ADAM'S MOUTH TO JERUSALEM, WHERE IT WAS BROUGHT BACK BY HERACLIUS.

PHOTO CREDITS AREZZO NOME FOTOGRAFO



Affreschi, Basilica di San Francesco, Arezzo



CENTRO DI ACCOGLIENZA TURISTICA:
TEL.+39 0575 401945-26850
BIGLIETTERIA:
TEL.+ 39 0575 352727

WWW.PIERODELLAFRANCESCA-TICKETOFFICE.IT
WWW.COMUNE.AREZZO.IT



DIOCESI DI AREZZO, CORTONA, SANSEPOLCRO:
WWW.DIOCESIAREZZO.IT
BENIARTISTICI@DIOCESI.AREZZO.IT



PERUGIA È UNA CITTÀ DA SCOPRIRE LENTAMENTE.

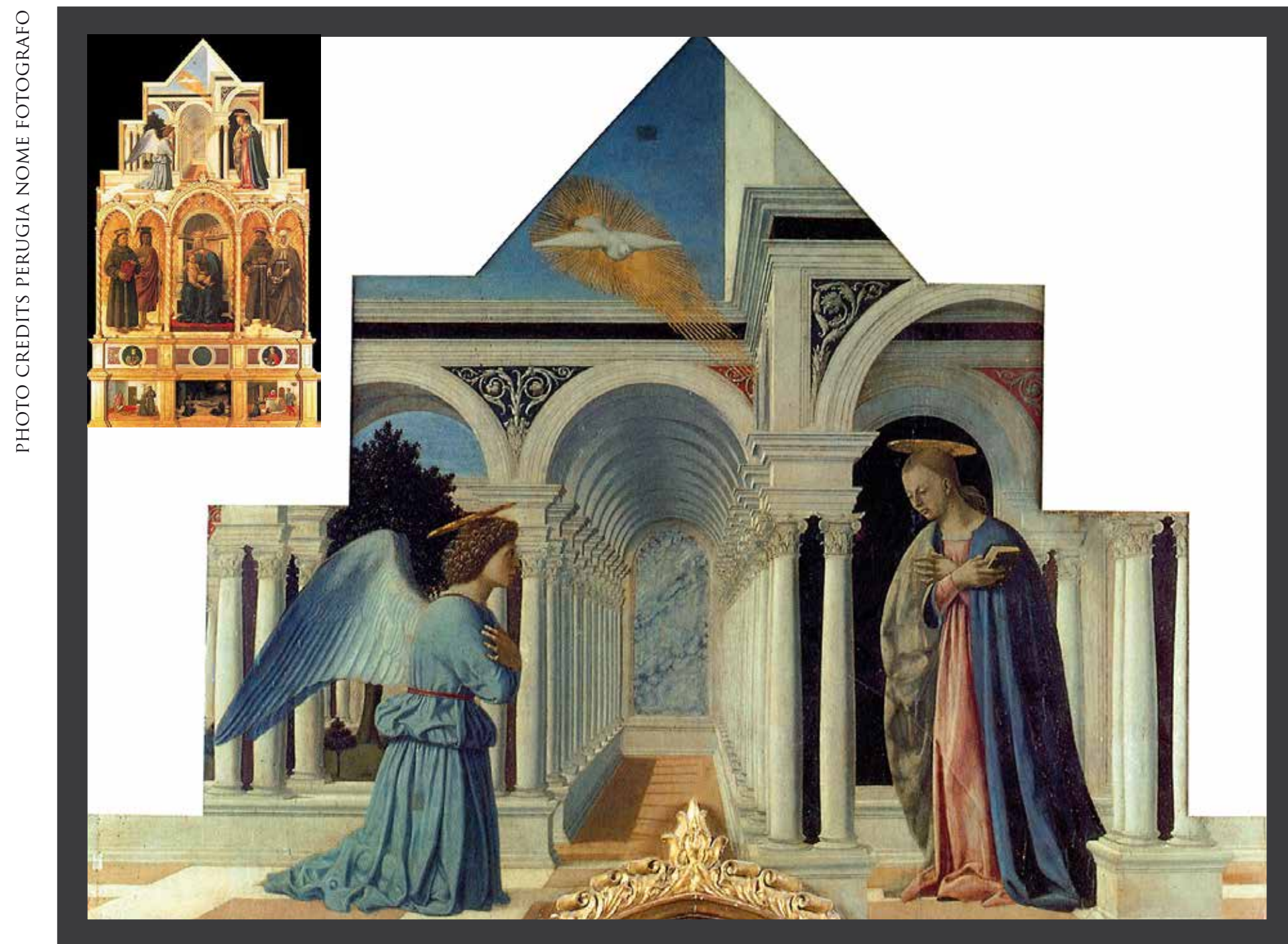
IL POZZO ETRUSCO, L'ORATORIO DI SAN BERNARDINO, LA FONTANA MAGGIORE, LA CATTEDRALE DI SAN LORENZO E LA ROCCA PAOLINA SONO ALCUNI DEI GIOIELLI CHE SI DISCHIUDONO AGLI OCCHI DI CHI PASSEGgia SU E GIÙ PER QUESTO VITALE E MAESTOSO BORGO MEDIEVALE.

QUI PIERO DELLA FRANCESCA HA LASCIATO IL *Polittico di Sant'Antonio* CHE RITRAE AL CENTRO LA MADONNA CON IL BAMBINO, AI LATI I SANTI ANTONIO DI PADOVA, GIOVANNI BATTISTA, FRANCESCO E ELISABETTA D'UNGHERIA, E SULLA CIMASA L'ANNUNCIAZIONE, AMBIENTATA DAVANTI A UNA STRAORDINARIA FUGA PROSPETTICA.

PERUGIA IS A TOWN THAT BEGS TO BE DISCOVERED SLOWLY.

THE ETRUSCAN WELL, THE SAN BERNARDINO CHURCH, THE FONTANA MAGGIORE, THE CATHEDRAL OF SAN LORENZO AND THE ROCCA PAOLINA ARE SOME OF THE JEWELS THAT ARE REVEALED TO THOSE WHO WALK AROUND THIS LIVELY AND MAJESTIC MEDIEVAL TOWN.

IT IS IN PERUGIA THAT PIERO DELLA FRANCESCA LEFT THE *Polyptich of St. Anthony*, WHICH PORTRAYS SAINTS ANTHONY OF PADUA, JOHN THE BAPTIST, FRANCIS AND ELISABETH OF HUNGARY FLANKING THE VIRGIN MARY WITH BABY JESUS. THE FINAL FLOURISH OF THIS MASTERPIECE IS THE ANNUNCIATION ON THE MOLDING, SET IN FRONT OF AN EXTRAORDINARY VANISHING POINT.



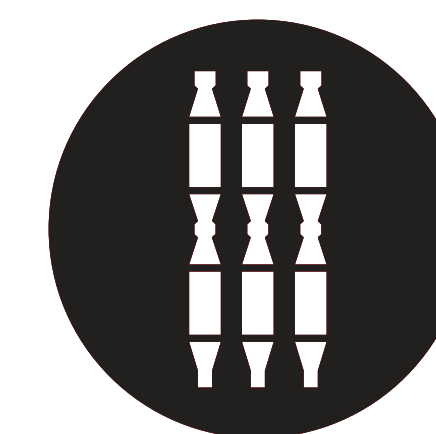
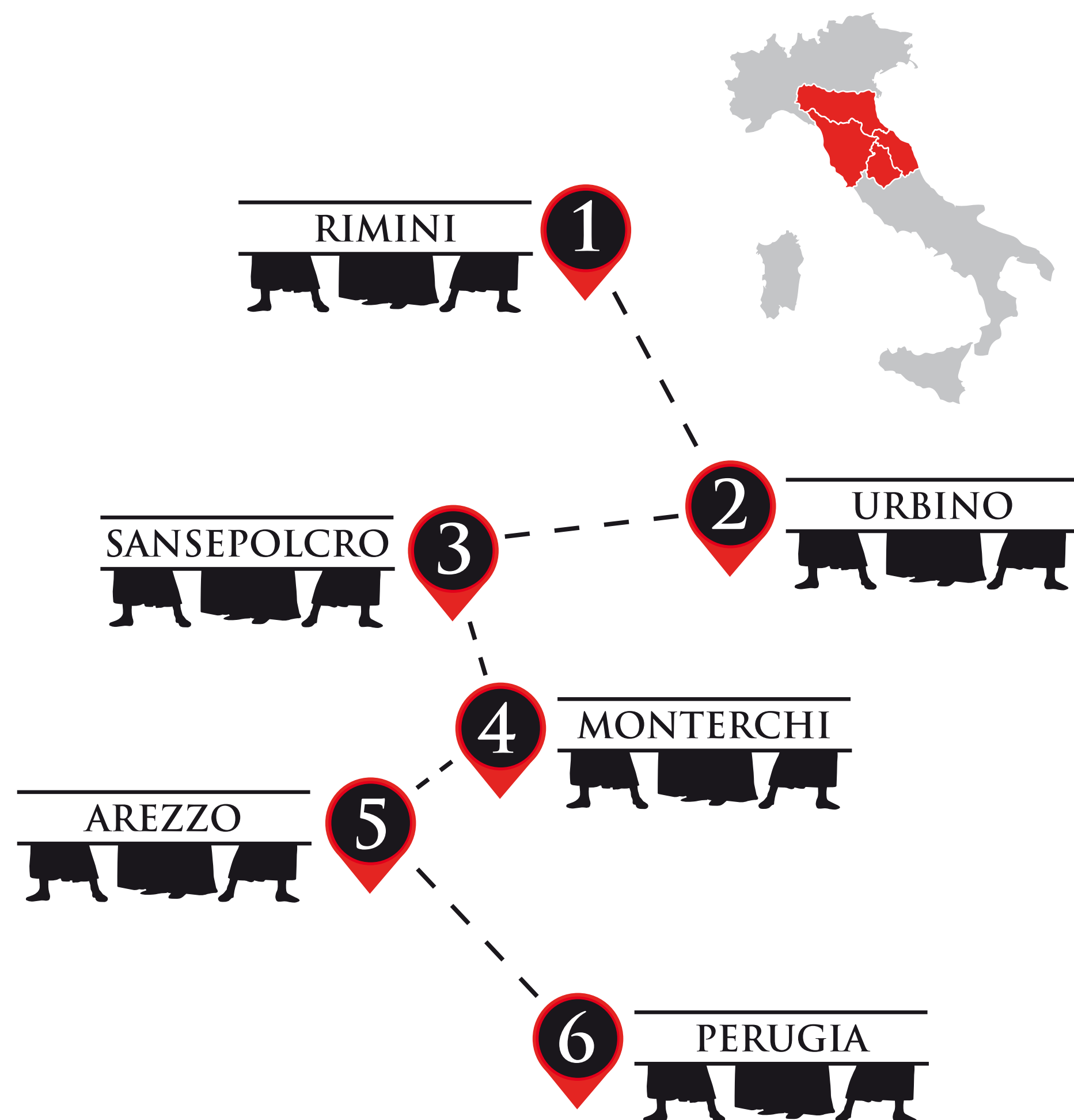
Tecnica mista su tavola, 338x230 cm - Galleria Nazionale dell'Umbria, Perugia



IAT "LOGGIA DEI LANARI"
PIAZZA MATTEOTTI, 18 - PERUGIA
TEL.+ 39 075 5736458 /+39 075 5772686
IAT@COMUNE.PERUGIA.IT

WWW.TURISMO.COMUNE.PERUGIA.IT

GALLERIA NAZIONALE DELL'UMBRIA
PALAZZO DEI PRIORI, CORSO VANNUCCI 19 - 06100 (PG)
WWW.GALLERIANAZIONALEUMBRIA.IT/
TEL. +39 075 58668410



Umbria

scopri l'arte di vivere

SI RINGRAZIA IN PARTICOLARE/SPECIAL THANKS TO :

GALLERIA NAZIONALE DELLE MARCHE; SOPRINTENDENZA BENI STORICI ARTISTICI ED ENTOANTROPOLOGICI DELLE MARCHE - URBINO;
SOPRINTENDENZA BENI STORICI ARTISTICI ED ENTOANTROPOLOGICI DI AREZZO; GALLERIA NAZIONALE DELL'UMBRIA.

