



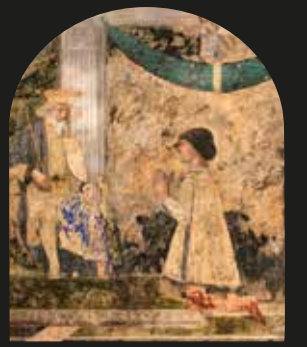
TERRE DI PIERO

SULLE TRACCE DEL MAESTRO ITINERANTE

IN THE STEPS OF THE TRAVELING MASTER



PIERO DELLA FRANCESCA



1 LE CITTÀ DI PIERO: RIMINI CITIES OF PIERO: RIMINI

UN MARE DI STORIA, ARTE, MITI.

LA CITTÀ ROMANA SULL'ADRIATICO, IL MUSEO A CIELO APERTO FRA L'ARCO DI AUGUSTO, LE VIE FLAMINIA E EMILIA, IL PONTE DI TIBERIO, LA *Domus del Chirurgo*. LA CITTÀ MEDIEVALE, CON I DIPINTI DI GIOTTO E DELLA SCUOLA RIMINESE DEL TRECENTO, IL CASTELLO, IL TEMPIO E I *Balconi* DI PIERO DELLA FRANCESCA CON I PAESAGGI DEL MONTEFELTRO RAFFIGURATI NELLE SUE OPERE PIÙ FAMOSE. (A,B,D)



IL TEMPIO MALATESTIANO TUTTORA CONSERVA UNA DELLE OPERE PIÙ CELEBRI DI PIERO DELLA FRANCESCA: *Sigismondo Pandolfo Malatesta in preghiera davanti a San Sigismondo*. UN MERAVIGLIOSO AFFRESCO REALIZZATO E FIRMATO DA PIERO NEL 1451.

RIMINI, AWASH IN A SEA OF HISTORY, ART, MYTHS AND TRADITION. THIS ANCIENT TOWN STRETCHES ALONG THE ADRIATIC HORIZON. IT'S AN OPEN-AIR MUSEUM WHERE YOU'LL FIND THE ARCH OF AUGUSTUS, THE TIBERIUS BRIDGE, THE AMPHITHEATER AND THE SURGEON'S HOUSE. THERE IS ALSO THE MEDIEVAL CITY, WITH PAINTINGS FROM THE 14 CENTURY RIMINESE SCHOOL, FOUNTAIN SQUARE, THE CASTLE AND THE *Balconies* OF PIERO DELLA FRANCESCA WITH THE MONTEFELTRO LANDSCAPES DEPICTED IN HIS MOST FAMOUSWORKS. (A,B,D) THE TEMPIO MALATESTIANO, WHICH STILL HOUSES ONE OF PIERO DELLA FRANCESCA'S MOST FAMOUS AND MARVELOUS ARTWORKS: THE 1451 FRESCO *Sigismondo Pandolfo Malatesta in prayer in front of San Sigismondo*.

2 LE CITTÀ DI PIERO: URBINO CITIES OF PIERO: URBINO

CINTA DALLE MURA E ADAGIATA SULLE COLLINE, URBINO DOMINA LE VALLI DELL'ENTROTERRA MARCHIGIANO.

L'ANTICA STRUTTURA ROMANA DELLA CITTÀ RIMASE INVARIATA NEL MEDIOEVO, MA SOTTO I DUCHI DI MONTEFELTRO VISSE IL MIRACOLO DI UNA METAMORFOSI RINASCIMENTALE. ADDENTRANDOSI TRA LE VIE E I PALAZZI DEL CENTRO, ANCORA OGGI È POSSIBILE



AMMIRARE LA PERFEZIONE PROSPETTICA CHE ISPIRÒ TANTE OPERE DI PIERO DELLA FRANCESCA, COMPRESSE LA *Flagellazione* E LA *Madonna di Senigallia*, TUTTORA CONSERVATE NEL PALAZZO DUCALE. NELLA VICINA VALLE DEL METAURO SI TROVANO I *Balconi* DI PIERO, PAESAGGI IMMORTALATI NEL DITTICO DEI DUCHI DI URBINO. (E,G)

SOLIDLY LYING BETWEEN GREEN HILLS AND SURROUNDED BY WALLS, URBINO DOMINATES THE VALLEYS OF THE MARCHE REGION.

THE TOWN'S ANCIENT ROMAN STRUCTURE REMAINED INTACT THROUGH THE MIDDLE AGES, BUT UNDERWENT A WONDROUS METAMORPHOSIS DURING THE RENAISSANCE. TODAY, VISITORS WALKING ALONG THE CITY CENTER'S STREETS AND PALACES CAN SOAK UP THE BREATHTAKING PERSPECTIVE THAT INSPIRED MANY OF PIERO DELLA FRANCESCA'S WORKS, INCLUDING THE *Flagellation* AND THE *Madonna of Senigallia*, BOTH HOUSED IN THE PALAZZO DUCALE. IN THE NEARBY VALLEY OF METAURO WE FIND THE *Balconies* OF PIERO, LANDSCAPES IMMORTALIZED IN THE DUKES OF URBINO DIPTYCH. (E,G)

3 LE CITTÀ DI PIERO: SANSEPOLCRO CITIES OF PIERO: SANSEPOLCRO

LA CITTÀ DOVE PIERO DELLA FRANCESCA NACQUE E MORÌ. AL CENTRO, LA GRANDE ABBAZIA BENEDETTINA.

INTORNO, UN MUSEO DIFFUSO CHE PRESE FORMA NEL RINASCIMENTO, QUANDO SANSEPOLCRO DIVENNE UN CROCEVIA DI SCAMBI COMMERCIALI, CULTURALI E RELIGIOSI, E SI ARRICCHÌ NEL BAROCCO.



L'ARMONIA DELLE STRADE, L'ELEGANZA DEI PALAZZI E GLI INTERNI DELLE CHIESE SI RISPESCHIANO NEI CAPOLAVORI DI PIERO, TRA CUI LA *Resurrezione*, LA *Madonna della Misericordia*, IL *San Giuliano* E IL *San Ludovico*, TUTTORA CONSERVATE NEL MUSEO CIVICO.

SANSEPOLCRO, THE BIRTHPLACE OF PIERO DELLA FRANCESCA, AND HIS FINAL RESTING PLACE. AT THE CENTER OF THE CITY IS THE GREAT BENEDICTINE ABBEY.

AROUND THE ABBEY LIES A DIFFUSED MUSEUM THAT TOOK SHAPE DURING THE RENAISSANCE, WHEN SANSEPOLCRO BECAME A CROSSROAD FOR COMMERCIAL, CULTURAL AND RELIGIOUS TRADES. THE CITY CONTINUED TO GROW DURING THE BAROQUE. THE HARMONY OF THE STREETS, THE ELEGANCE OF THE PALACES AND THE CHURCHES' INTERIORS ARE REFLECTED IN SOME OF PIERO'S MASTERPIECES, SUCH AS THE *Resurrection* THE *Virgin of Mercy*, THE *San Giuliano* AND THE *San Ludovico*, ALL FOUND IN THE CITY MUSEUM.

4 LE CITTÀ DI PIERO: MONTERCHI CITIES OF PIERO: MONTERCHI

NELLA TOSCANA PIÙ NASCOSTA E INCONTAMINATA, TRA PIEVI E CASTELLI, AL CONFINE CON L'UMBRIA SI ERGE MONTERCHI.

PROFUMO DI LAVANDA, GIRASOLI E IL SAPORE DI UNA VOLTA: L'ANTICO BORGO MEDIEVALE È IL SOGGETTO DI UN PAESAGGIO INTIMO, INEDITO, IN CUI TUTTORA REGNANO PACE E BELLEZZA FUORI DAL TEMPO.



DA QUESTA TERRA FERTILE, DOVE SI NARRA SIA NATA SUA MADRE, PIERO DELLA FRANCESCA TRASSE ISPIRAZIONE PER AFFRESCARE LA CELEBRAZIONE DELLA VITA NELLA SUA FORMA PIÙ SOLENNE: LA *Madonna del Parto*, "UNA PENSOSA DEMETRA CRISTIANA, TESTIMONE DEL MISTERO ETERNO DELLA GENERAZIONE".

MONTERCHI LIES ON THE BORDER BETWEEN UMBRIA AND TUSCANY, NESTLED AMONGST HOLM OAK HILLS.

SUNFLOWERS AND COUNTRYSIDE CHURCHES, CASTLES AND LAVENDER SMELLS: THE ANCIENT MEDIEVAL TOWN IS THE SUBJECT OF AN INTIMATE LANDSCAPE, IN WHICH RARE BEAUTY AND TIMELESS PEACE STILL REIGN SUPREME.

FROM THIS SMALL TOWN, THOUGHT TO BE HIS MOTHER'S HOMETOWN, PIERO DELLA FRANCESCA WAS INSPIRED TO CELEBRATE LIFE IN ITS MOST SOLEMN FORM: THE *Madonna del Parto* fresco "A PENSIVE CHRISTIAN DEMETRA, WITNESSING THE ETERNAL MYSTERY OF PROCREATION".

5 LE CITTÀ DI PIERO: AREZZO CITIES OF PIERO: AREZZO

CENTRO ETRUSCO, PRESIDIO ROMANO, LIBERO COMUNE MEDIEVALE ED ELEGANTE CENTRO RINASCIMENTALE, AREZZO È UNA CITTÀ VARIA, CHE NON SI LASCIA RIDURRE A SEMPLIFICAZIONI. ALL'INTERNO DEL DUOMO SI TROVA LA *Maria Maddalena* DI PIERO DELLA FRANCESCA. NELLA MEDIEVALE BASILICA DI S. FRANCESCO, LA CAPPELLA BACCI OSPITA INVECE IL *Ciclo della Vera Croce*.



TORNATO AD ANTICO SPLENDORE DOPO UN LUNGO RESTAURO. REALIZZATO DA PIERO DELLA FRANCESCA A PARTIRE DAL 1452, NARRA LA STORIA DEL LEGNO DELLA CROCE DI CRISTO, DAL SEME DELL'ALBERO POSTO NELLA BOCCA DI ADAMO MORENTE FINO ALLA RICONSEGNA DELLA CROCE A GERUSALEMME DA PARTE DI ERACLIO.

ETRUSCAN CENTER, ROMAN DISTRICT, MEDIEVAL COMMUNE AND ELEGANT RENAISSANCE CENTER: AREZZO IS A DIVERSE CITY, THAT CAN HARDLY BE TRAPPED BY ONE DEFINITION OR TIME PERIOD. INSIDE THE CATHEDRAL YOU WILL FIND PIERO DELLA FRANCESCA'S *Maria Maddalena*. IN THE MEDIEVAL ST. FRANCIS ABBEY, THE BACCI CHAPEL HOUSES THE *History of the True Cross*, REVERTED TO ITS ORIGINAL SPLENDOR AFTER A LONG RENOVATION PROJECT. STARTED BY PIERO IN 1452, THE SEQUENCE OF FRESCOES TELLS THE STORY OF THE WOOD USED FOR JESUS' CROSS. WE FOLLOW ITS JOURNEY, FROM A TREE SEED PLACED IN ADAM'S MOUTH TO JERUSALEM, WHERE IT WAS BROUGHT BACK BY HERACLIUS.

6 LE CITTÀ DI PIERO: PERUGIA CITIES OF PIERO: PERUGIA

PERUGIA È UNA CITTÀ DA SCOPRIRE LENTAMENTE. IL POZZO ETRUSCO, L'ORATORIO DI SAN BERNARDINO, LA FONTANA MAGGIORE, LA CATTEDRALE DI SAN LORENZO E LA ROCCA PAOLINA SONO ALCUNI DEI GIOIELLI CHE SI DISCHIUDONO AGLI OCCHI DI CHI PASSEGgia SU E GIÙ PER QUESTO VITALE E MAESTOSO BORGO MEDIEVALE.



QUI PIERO DELLA FRANCESCA HA LASCIATO IL *Polittico di Sant'Antonio* CHE RITRAE AL CENTRO LA MADONNA CON IL BAMBINO, AI LATI I SANTI ANTONIO DA PADOVA, GIOVANNI BATTISTA, FRANCESCO E ELISABETTA D'UNGHERIA, E SULLA CIMASA L'ANNUNCIAZIONE, AMBIENTATA DAVANTI A UNA STRAORDINARIA FUGA PROSPETTICA.

PERUGIA IS A TOWN THAT BEGS TO BE DISCOVERED SLOWLY. THE ETRUSCAN WELL, THE SAN BERNARDINO CHURCH, THE FONTANA MAGGIORE, THE CATHEDRAL OF SAN LORENZO AND THE ROCCA PAOLINA ARE SOME OF THE JEWELS THAT ARE REVEALED TO THOSE WHO WALK AROUND THIS LIVELY AND MAJESTIC MEDIEVAL TOWN. IT IS IN PERUGIA THAT PIERO DELLA FRANCESCA LEFT THE *Polyptich of St. Anthony*, WHICH PORTRAYS SAINTS ANTHONY OF PADUA, JOHN THE BAPTIST, FRANCIS AND ELISABETH OF HUNGARY FLANKING THE VIRGIN MARY WITH BABY JESUS. THE FINAL FLOURISH OF THIS MASTERPIECE IS THE ANNUNCIATION ON THE MOLDING, SET IN FRONT OF AN EXTRAORDINARY VANISHING POINT.

IN VIAGGIO CON PIERO: EMILIA ROMAGNA
TRAVELLING WITH PIERO: EMILIA ROMAGNA

MUSEI COMUNALI DI RIMINI/CITY MUSEUM
 TEL./PHONE +39 0541 704421-26
 WWW.MUSEICOMUNALIRIMINI.IT

DIOCESI SEGRETERIA@DIOCESI.RIMINI.IT
 WWW.DIOCESI.RIMINI.IT



PER ULTERIORI INFORMAZIONI/FOR FURTHER INFORMATION:
 WWW.EMILIAROMAGNATURISMO.IT E WWW.RIMINITURISMO.IT

IN VIAGGIO CON PIERO: MARCHE
TRAVELLING WITH PIERO: MARCHE

IAT/TOURISM OFFICE: VIA PUCCINOTTI, 35 - 61029 URBINO (PU)
 TEL./PHONE +39 0722 2613/2441
 IAT.URBINO@REGIONE.MARCHE.IT
 GALLERIA NAZIONALE DELLA MARCHE/NATIONAL GALLERY:
 TEL./PHONE +39 0722 2760
 WWW.GALLERIANAZIONALEMARCHE.IT



PER ULTERIORI INFORMAZIONI/FOR FURTHER INFORMATION:
 WWW.TURISMO.MARCHE.IT
 TEL./PHONE +39 800 222111/071 2133609

IN VIAGGIO CON PIERO: TOSCANA
TRAVELLING WITH PIERO: TOSCANA

MUSEO CIVICO SANSEPOLCRO/CITY MUSEUM:
 TEL./PHONE +39 0575 732218
 WWW.MUSEOCIVICOSANSEPOLCRO.IT

UFFICIO TURISTICO/TOURIST OFFICE:
 TEL./PHONE +39 0575 740536
 WWW.VALTIBERINAINTOSCANA.IT

MUSEO MADONNA DEL PARTO/MUSEUM:
 TEL./PHONE +39 0575 70713
 WWW.MADONNADELPARTO.IT
 INFO@MADONNA DELPARTO.IT
 CULTURATURISMO@COMUNE.MONTERCHI.AR.IT

CENTRO DI ACCOGLIENZA TURISTICA/TOURIST OFFICE:
 TEL./PHONE +39 0575 401945-26850
 BIGLIETTERIA/TICKET OFFICE:
 TEL./PHONE +39 0575 352727
 WWW.PIERODELLAFRANCESCA-TICKETOFFICE.IT
 WWW.COMUNE.AREZZO.IT

DIOCESI DI/DIOCESE OF AREZZO, CORTONA, SANSEPOLCRO:
 WWW.DIOCESIAREZZO.IT E BENIARTISTICI@DIOCESI.AREZZO.IT



PER ULTERIORI INFORMAZIONI/FOR FURTHER INFORMATION:
 WWW.TURISMO.INTOSCANA.IT

IN VIAGGIO CON PIERO: UMBRIA
TRAVELLING WITH PIERO: UMBRIA

IAT/TOURIST OFFICE "LOGGIA DEI LANARI"
 PIAZZA MATTEOTTI, 18 - PERUGIA
 TEL./PHONE +39 075 5736458 /+39 075 5772686
 WWW.TURISMO.COMUNE.PERUGIA.IT

GALLERIA NAZIONALE DELL'UMBRIA/NATIONAL GALLERY:
 PALAZZO DEI PRIORI, CORSO VANNUCCI, 19 - 06100 (PG)
 TEL./PHONE +39 075 58668410
 WWW.GALLERIANAZIONALEUMBRIA.IT



PER ULTERIORI INFORMAZIONI/FOR FURTHER INFORMATION:
 WWW.UMBRIATOURISM.IT

EMILIA ROMAGNA



(A) SAN LEO - BALCONE DI SAN GIROLAMO E UN DEVOTO



(B) SAN LEO - BALCONE DI BATTISTA SFORZA



(C) VALMARECCHIA - BALCONE DEI TRIONFI



(D) VALMARECCHIA - BALCONE BATTESIMO DI CRISTO

MARCHE



(G) VALMETAURO - BALCONE DEI TRIONFI



FANO - ARCO D'AUGUSTO



PERGOLA - BRONZI (I SEC. A.C.)



PESARO - ROSSINI OPERA FESTIVAL

I BALCONI DI PIERO DELLA FRANCESCA NEL MONTEFELTRO, FRA EMILIA-ROMAGNA E MARCHE, SONO SPAZI PANORAMICI DA CUI AMMIRARE I PAESAGGI DEI SUOI CAPOLAVORI, IN UN VIAGGIO INEDITO LUNGO LE STRADE CHE PERCORREVA TRA RIMINI E URBINO. DOTATI DI PANNELLI DIDATTICI E GRAZIE A VISITE GUIDATE ED ANIMAZIONI, CONDUCONO IL VISITATORE ALL'INTERNO DELLE SUE OPERE D'ARTE.

PIERO DELLA FRANCESCA'S BALCONIES, IN THE MONTEFELTRO AREA BETWEEN EMILIA-ROMAGNA AND MARCHE, ARE PANORAMIC SPACES FROM WHICH ADMIRING THE LANDSCAPES OF HIS ARTWORKS, IN A JOURNEY ALONG THE ROADS HE USED TO CROSS BETWEEN RIMINI AND URBINO. THESE BALCONIES ARE EQUIPPED WITH INTERACTIVE PANELS WHICH LEAD VISITORS INTO HIS MASTERPIECES THANKS TO GUIDED TOURS AND ANIMATIONS.

WWW.MONTEFELTROVEDUTERINASCIMENTALI.EU



TOSCANA



AREZZO



ANGHIARI



VALTIBERINA



CASENTINO

UMBRIA



CITTÀ DI CASTELLO - FONDAZIONE BURRI EX SECCATOI DEL TABACCO



PERUGIA - VIA APPIA



PERUGIA - GALLERIA NAZIONALE DELL'UMBRIA



ASSISI - BASILICA DI SAN FRANCESCO

RIMINI ● Km. 65 → URBINO ● Km. 68 → SANSEPOLCRO ● Km. 15 → MONTERCHI ● Km. 29 → AREZZO ● Km. 92 → PERUGIA

PERCORSO: A14 - E55

PERCORSO: SS73 BIS - E78

PERCORSO: SS73 - E78

PERCORSO: SS73 - E78

PERCORSO: A1 - E35 / RA6 - E78

INDIRIZZI UTILI/OTHER INFORMATION:
 WWW.METEO.IT
 WWW.TRENITALIA.IT
 WWW.AUTOSTRADE.IT
 WWW.BOLOGNA-AIRPORT.IT
 WWW.AEROPORTOFIRENZE.IT
 WWW.PISA-AIRPORT.COM
 WWW.AIRPORTRIMINI.COM
 WWW.MARCHEAIRPORT.COM
 WWW.AIRPORT.UMBRIA.IT

VISITA IL SITO/GO TO: WWW.TERREDIPIERO.IT

SCARICA L'APP



SEGUICI SU FACEBOOK



scopri l'arte di vivere