

**PROGETTO ESECUTIVO:**  
 Lavori di messa in sicurezza intersezione a raso località Rocca Priora, realizzazione area sosta/scambio auto-bici e riqualificazione percorso ciclabile esistente sulla sponda sinistra orografica.

**PLANIMETRIA INTERVENTI PISTA CICLABILE E PARTICOLARI**

I progettisti:  
 (Ing. Luca Arabi)  
 (Geom. Michele Marchetti)

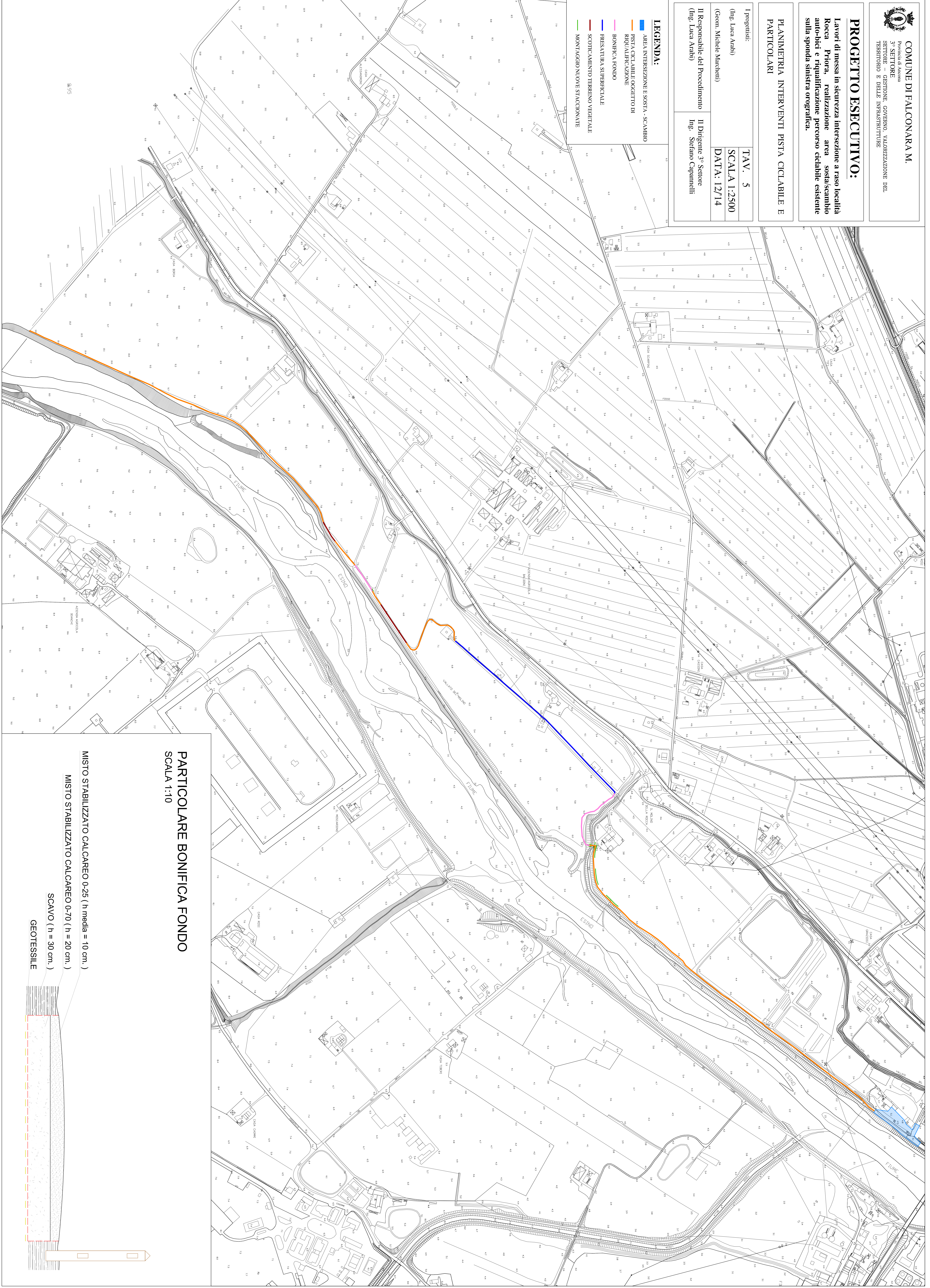
**TAV. 5**  
**SCALA 1:2500**  
**DATA: 12/14**

Il Responsabile del Procedimento  
 (Ing. Luca Arabi)

Il Dirigente 3° Settore  
 Ing. Stefano Capannelli

**LEGENDA:**

- AREA INTERSEZIONE E SOSTA - SCAMBIO
- PISTA CICLABILE OGGETTO DI RIQUALIFICAZIONE
- BONIFICA FONDO
- PRESATURA SUPERFICIALE
- SCOTICAMENTO TERRENO VEGETALE
- MONTAGGIO NUOVE STACCONATE



**PARTICOLARE BONIFICA FONDO**  
 SCALA 1:10

- MISTO STABILIZZATO CALCAREO 0-25 ( h media = 10 cm. )
- MISTO STABILIZZATO CALCAREO 0-70 ( h = 20 cm. )
- SCAVO ( h = 30 cm. )
- GEOTESSILE

